



Dispositif Suricate

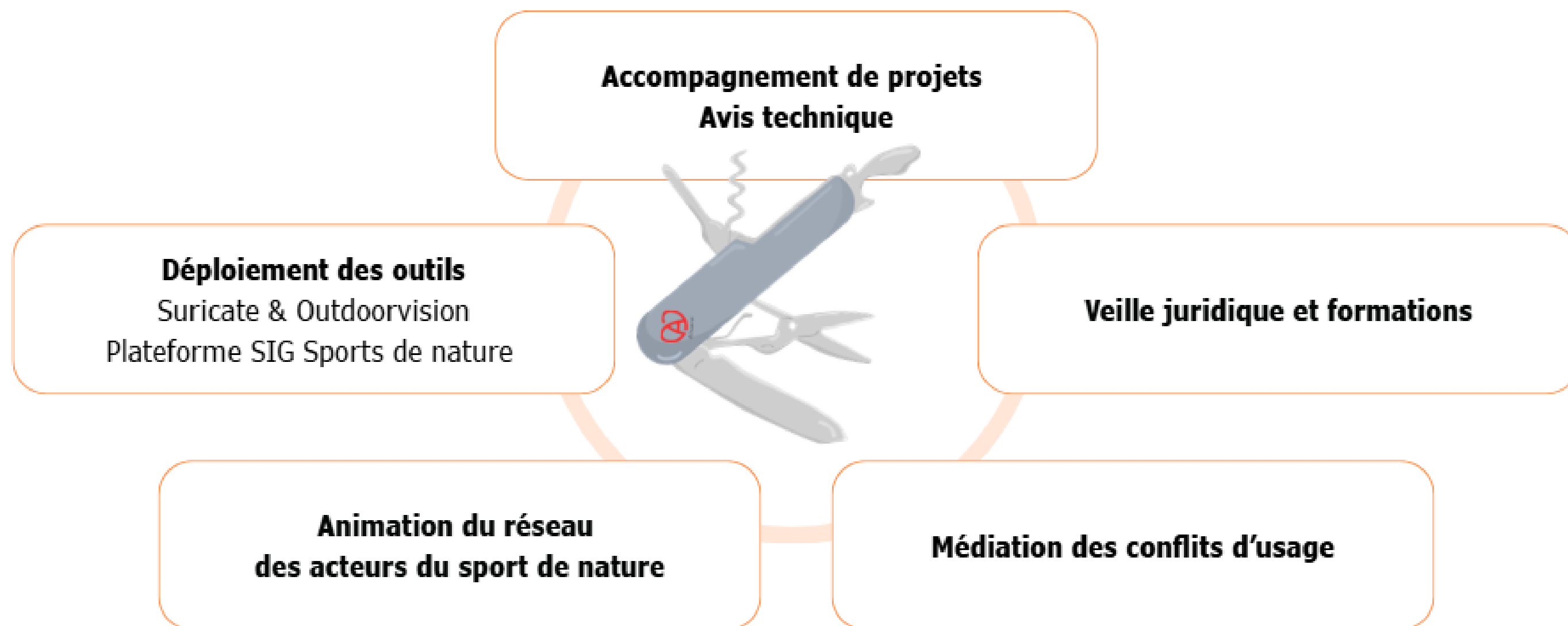
Formation bénévoles CODEP 67 FFSESM
21/03/2026

La Collectivité européenne d'Alsace dispose de la **compétence obligatoire** "développement maîtrisé des sports de nature".

Cette compétence lui permet d'instaurer une politique en faveur des sports de nature sur son territoire. **Elle est cheffe de file.**



Une équipe dédiée : la cellule sports de nature



CONTACT-SPORTSDENATURE@ALSACE.EU

Présentation du dispositif



SURICATE
TOUS **SENTINELLE** DES SPORTS DE NATURE

 **RÉPUBLIQUE FRANÇAISE**

**SIGNALER
UN PROBLÈME**
sentinelles.sportsdenature.fr

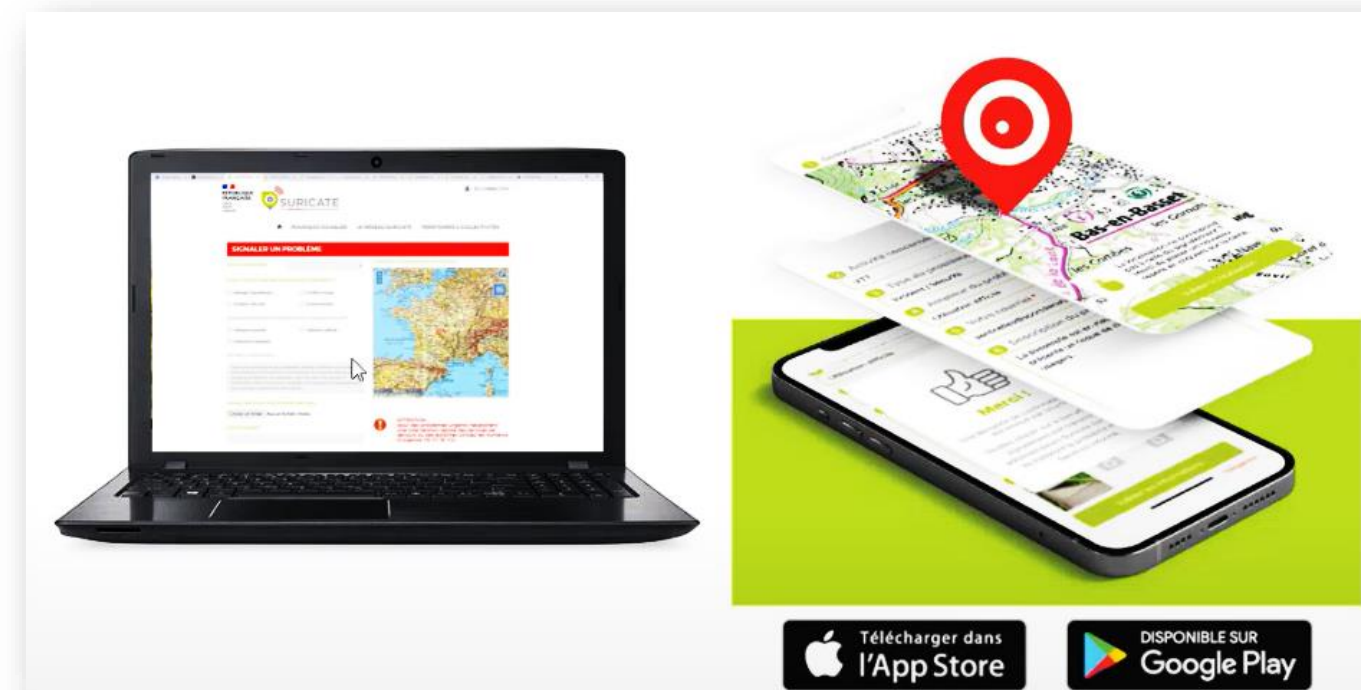
Suricate, tous Sentinelle des sports de nature (version sous titrée)



Tous sentinelle des sports de nature



Outil grand public
Site web et application smartphone



- Favoriser la pérennité des sites de pratiques sport de nature
- Mise en relation des pratiquants et des gestionnaires
- Les pratiquants signalent et géolocalisent les incidents rencontrés lors de leurs activités





Incident / Sécurité



Environnement



Balisage



Conflits d'usages

SIGNALER UN PROBLÈME

ACTIVITÉ CONCERNÉE*

À QUEL TYPE DE PROBLÈME AVEZ-VOUS ÉTÉ CONFRONTÉ ?*

- Balisage / Signalétique Conflits d'usage
 Incident / Sécurité Environnement

QUALIFIEZ L'AMPLEUR DU PROBLÈME POUR L'UTILISATION DU SITE*

- Utilisation possible Utilisation difficile
 Utilisation impossible

DÉCRIVEZ LE PROBLÈME*

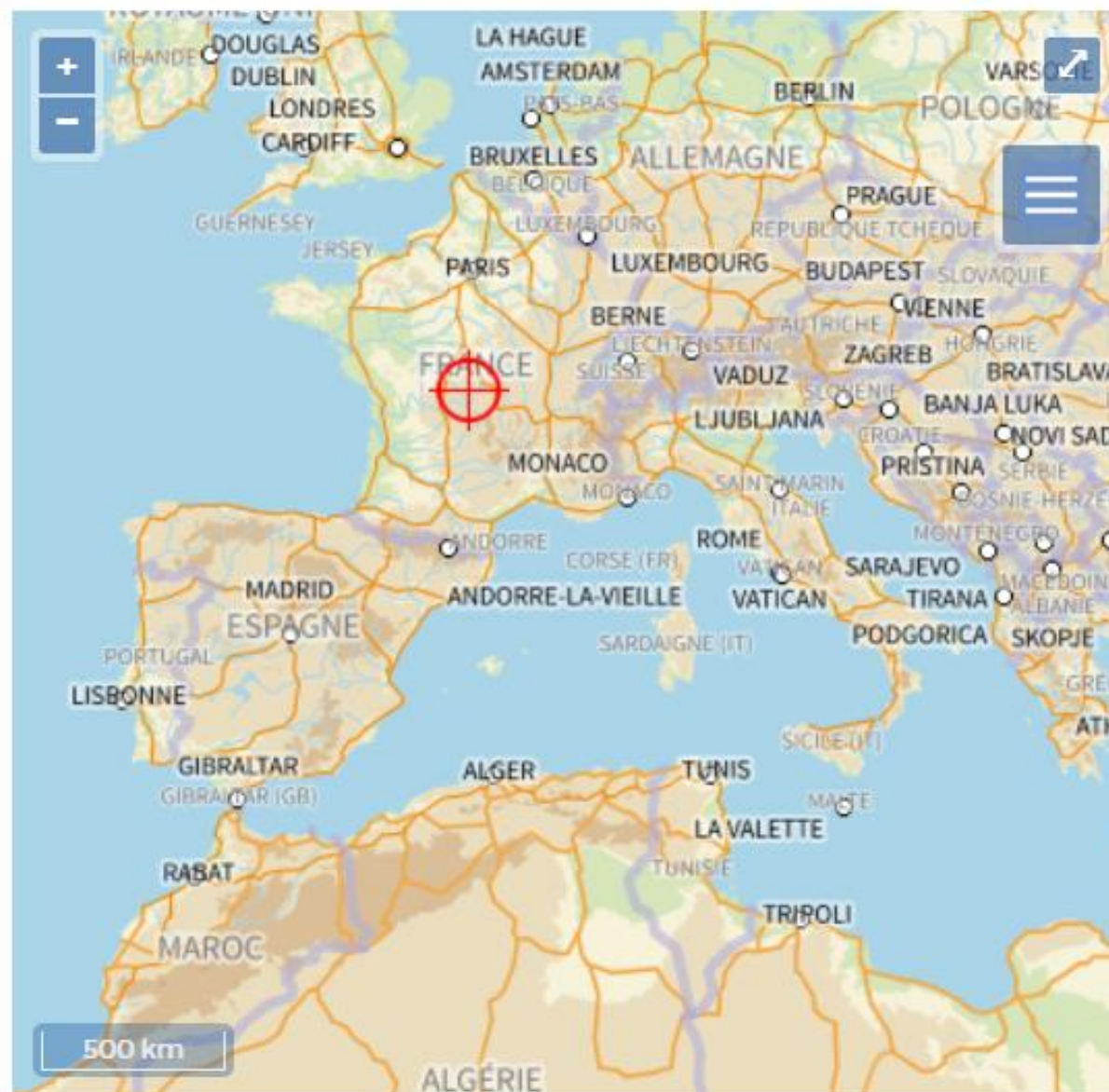
Dans votre description du problème, pensez à préciser toutes les informations qui faciliteront la localisation de l'endroit précis où se trouve le problème. Par exemple : nom du site, n° de circuit, n° d'itinéraire, nom d'un poteau, le guide ou le support cartographique que vous avez utilisé pour votre sortie...

JOIGNEZ UNE PHOTO, UN DOCUMENT, UNE VIDÉO

Choisir un fichier Aucun fichier choisi

VOTRE COURRIEL*

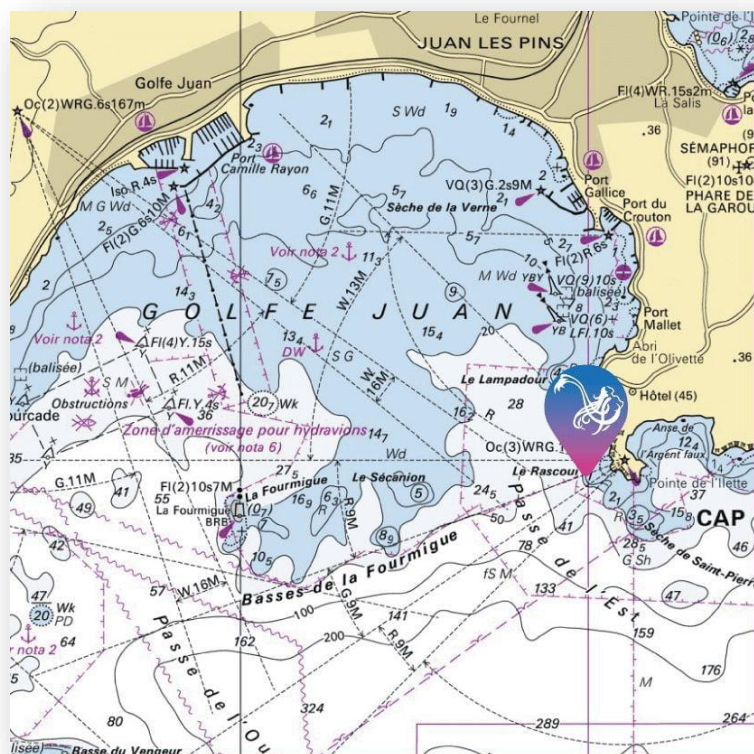
LOCALISEZ LE SIGNALEMENT SUR LA CARTE



ATTENTION :
pour des problèmes urgents nécessitant
une intervention rapide des services de
secours ou des autorités utilisez les numéros
d'urgence (15, 17, 18, 112)

Dans les Alpes Maritimes :

Message sentinelle : « Bonjour, Je voulais vous signaler la **détérioration de la ligne de mouillage** de la balise sud du site du RASCOUI au CAP D'ANTIBES [zone N2000, NDLR]. Celle-ci, trop longue, s'est usée sur les roches avec la houle, elle a dégradé le tombant situé à proximité. **Elle ne tient plus que par un toron, et elle rend le mouillage sur cette bouée peu sur.** »



Quelques exemples

Dans l'Hérault:

Message de la sentinelle : « Bonjour, le problème se situe sur le site dit du "Ponton de la Bordelaise" de la lagune de Thau : 43°25'27.9"N 3°42'01.9"E (43.424426, 3.700529)

4 **bateaux abandonnés** sont sur le bord, le long des enrochements et menacent de devenir des épaves et de déverser des polluants. Il y a un risque important de dégrader **la faune et la flore très fragile** avec une densité très importante sur ce site d'espèces remarquables ou protégées (grandes nacres, herbiers, hippocampes).

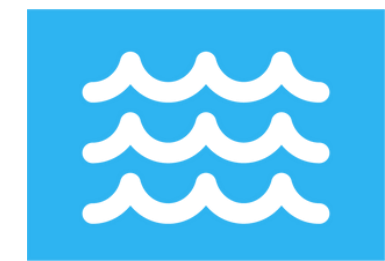
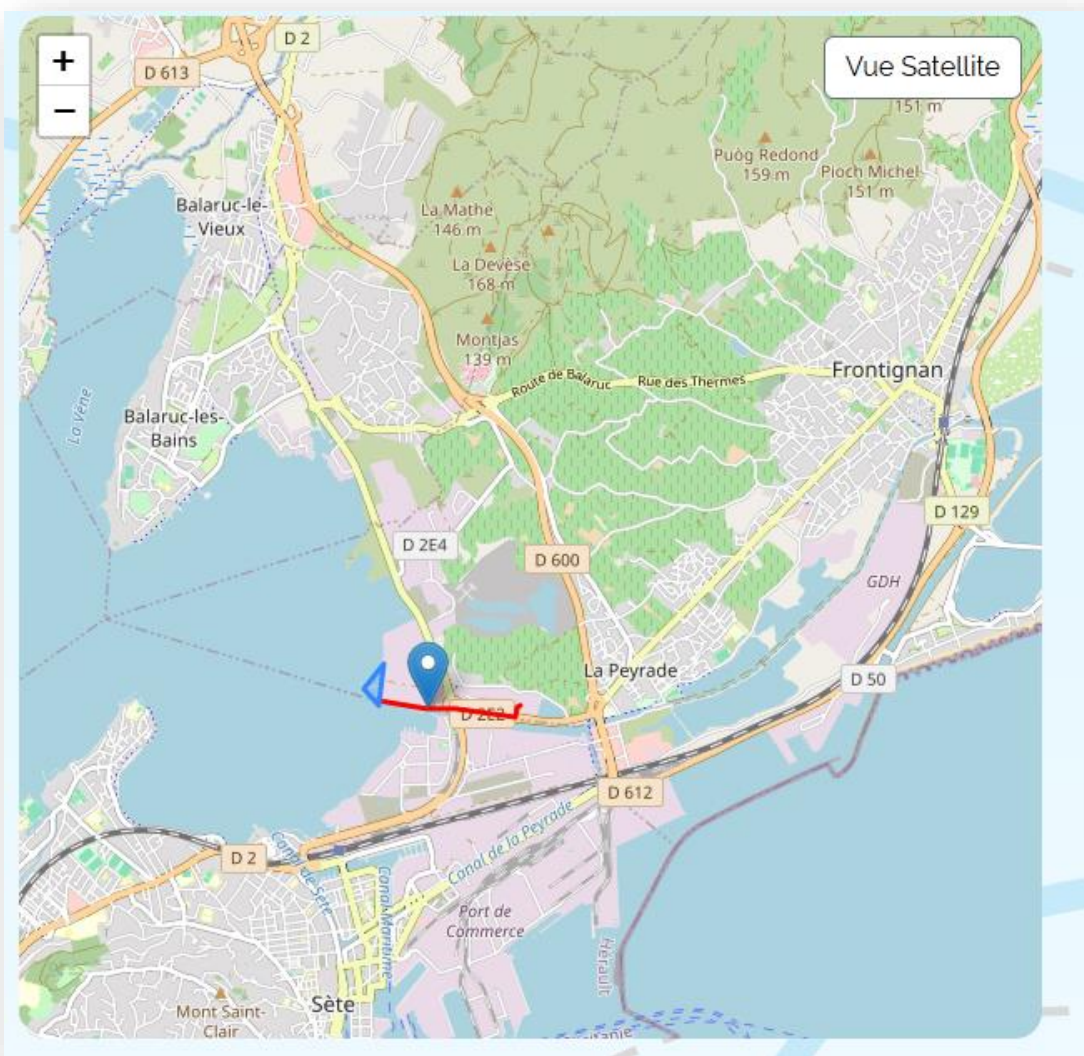
En outre, cela peut représenter un risque pour les plongeurs qui viennent très souvent sur ce site (même l'hiver). Cordialement »



Quelques exemples

Mise à jour par la sentinelle : « Bonjour, Il y a actuellement une opération d'enlèvement de bateaux sur cette zone (de 15 à 25 épaves). Ce n'est donc pas sans suite car l'OFB finance cette opération avec le SMTB.

Je referai un signalement si d'autres bateaux venaient à se retrouver à nouveau échoués sur ce lieu (ce qui arrive malheureusement fréquemment, plusieurs bateaux ont coulé depuis mon signalement de 2021). Bien cordialement »



Quelques exemples

A Mayotte :

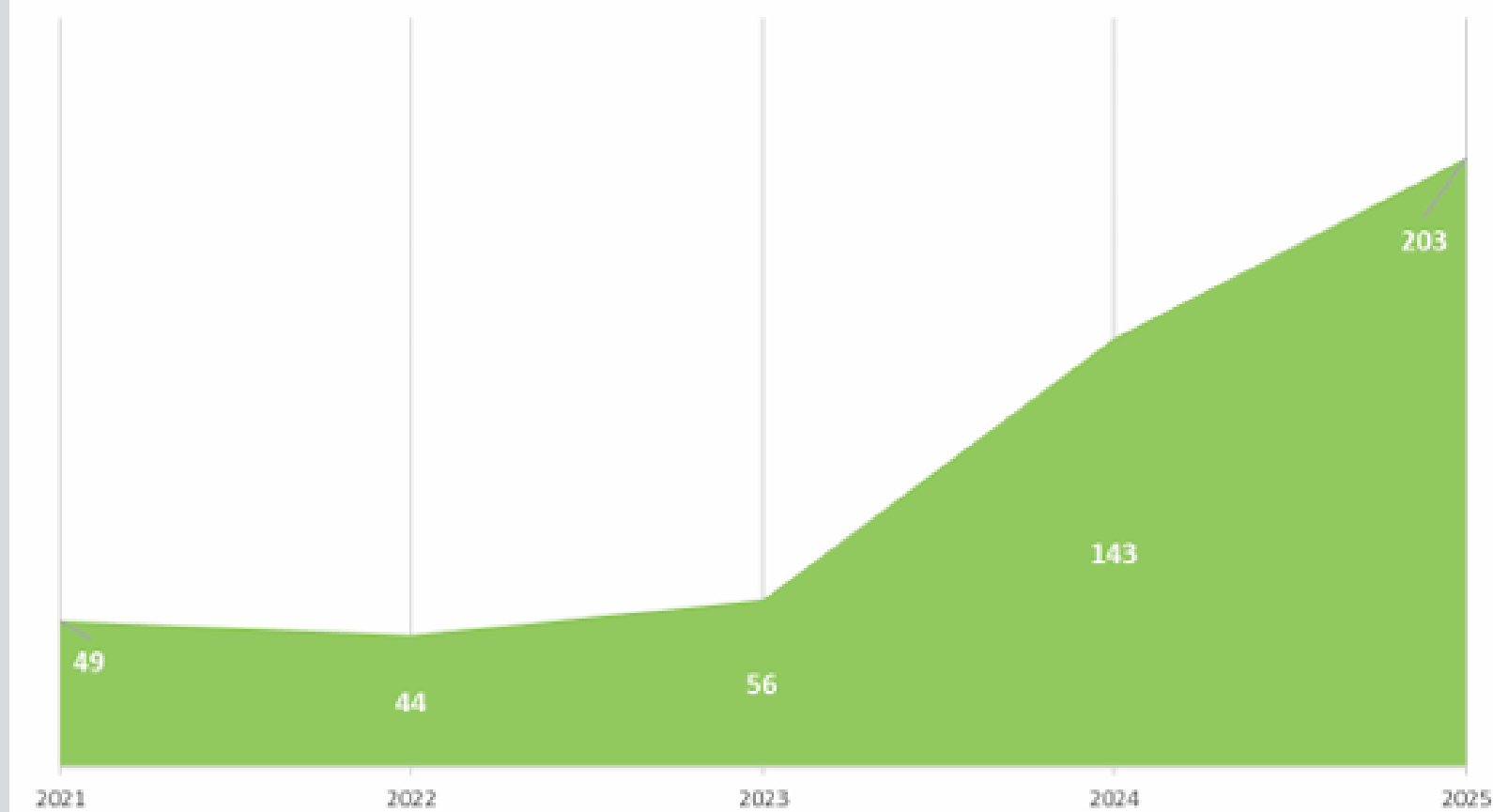
Signalement pour indiquer que sur une plage fréquentée par les plongeurs et CK et baigneur, il n'existe **aucune signalétique sur les comportements** à adopter aux regards des enjeux de préservation du lagon et de la préservation des tortues très présentes à cet endroit.





Suricate en Alsace

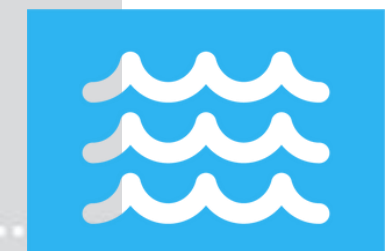
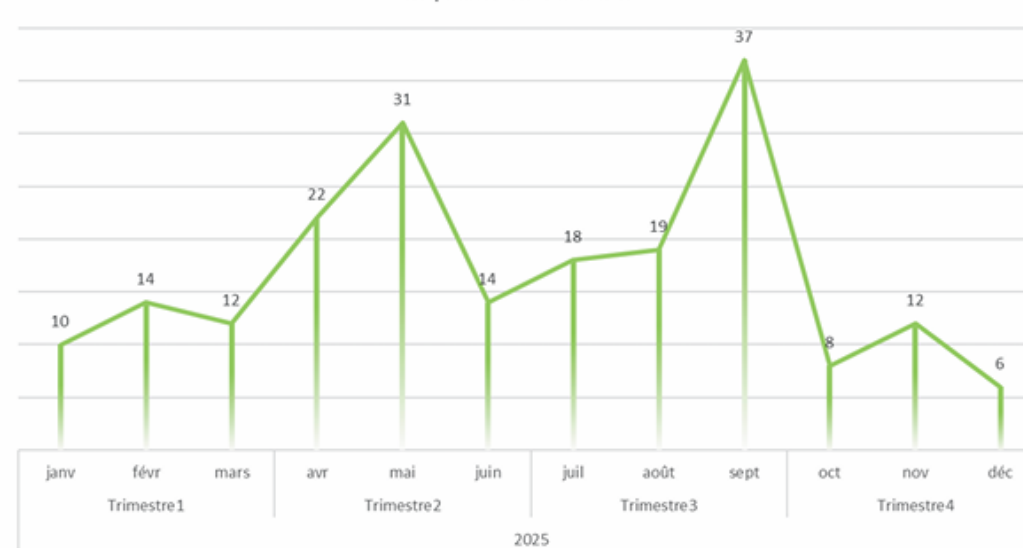
Evolution des signalements depuis 2021



495 signalements depuis 2021

203 signalements en 2025

Répartition sur l'année

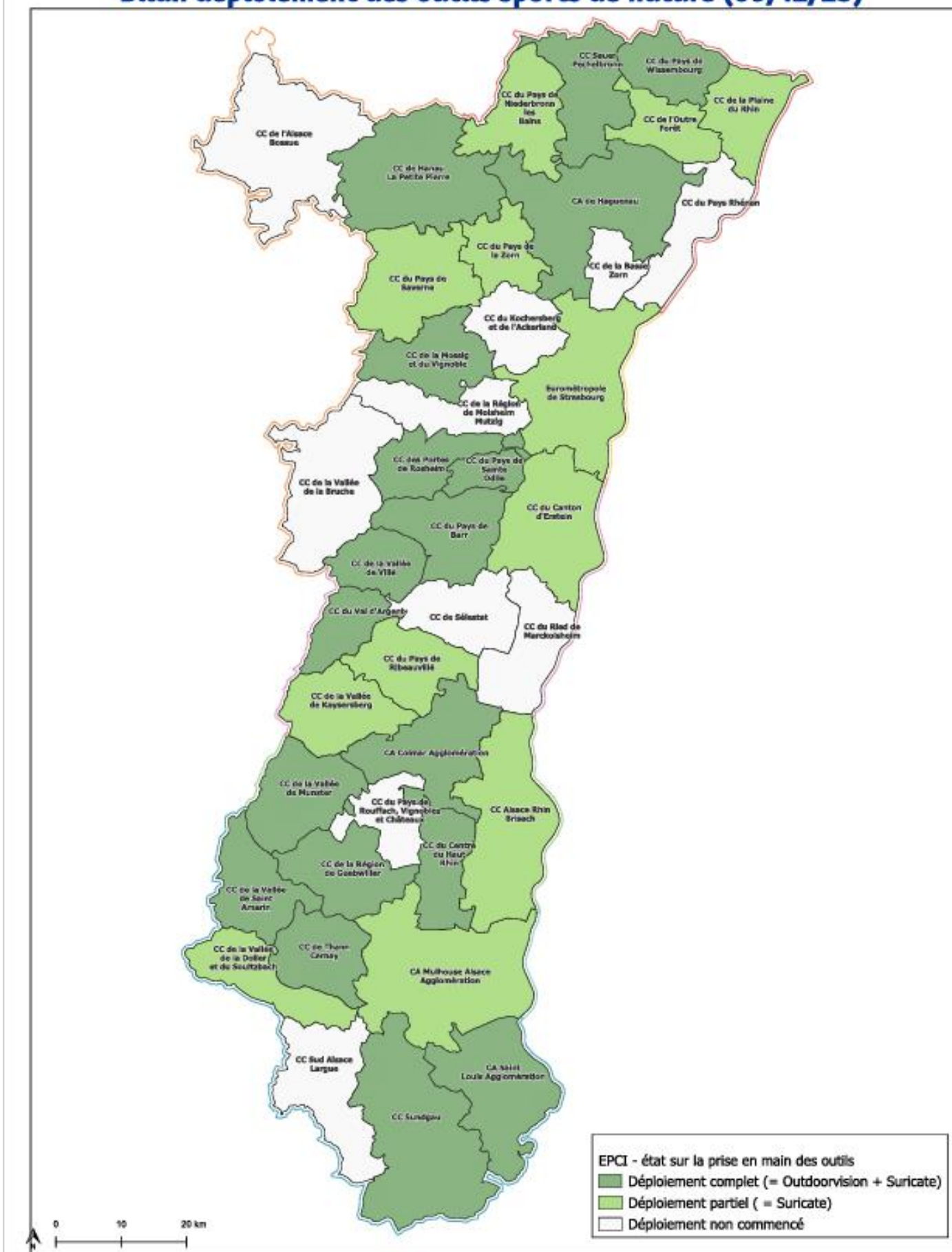


Un réseau alsacien

Déploiement de l'outil auprès des EPCI
Formation des administrateurs
Gère et traite les signalements

La CeA en coordination du déploiement
et de la communication

Bilan déploiement des outils sports de nature (09/12/25)



réalisation : DSV/Cellule Sports de Nature/ JC
contact : contact-sportsdenature@alsace.eu





Merci pour votre écoute

Contact-sportsdenature@alsace.eu

